



Gereneveerd appartement met 1-SLK en open zicht

Nieuwpoortstraat 3 3.1, 8300 Knokke-Heist

Referentie	Yolande
Prijs	€ 325.000
Totale oppervlakte	34m ²
Woonoppervlakte	34m ²
Slaapkamers	1
Badkamers	1

Omschrijving

Dit lichtrijke appartement met open zicht is gunstig gelegen nabij de Zoutelaan en het IJzerpark in Knokke. Het beschikt

over een leefruimte met open keuken, een afzonderlijk gastentoilet, een comfortabele slaapkamer en een moderne douchekamer. Daarnaast is er een kelderberging inbegrepen, wat extra opbergruimte biedt.

Volgens het verslag van de AV syndicus wordt het dak geïsoleerd, wat zal zorgen voor een veel gunstiger EPC (volgens simulatie van de energiedeskundige label D).

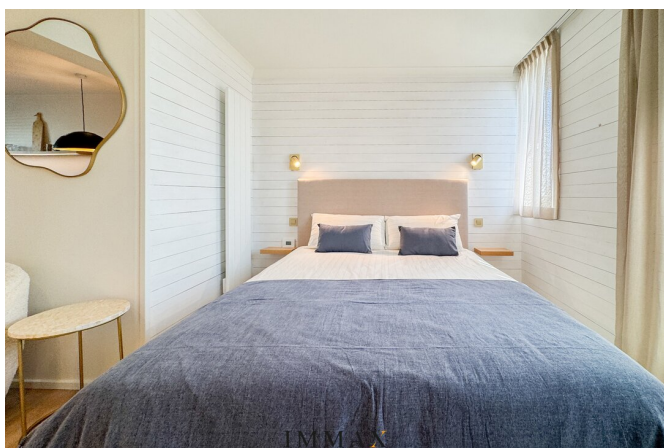
Aarzel niet om ons te contacteren voor meer informatie: tel.: 050 62 44 14 of via knokke@immax.be

Gegevens

Referentie	Yolande
Type	Appartement
Totale oppervlakte	34m ²
Woonoppervlakte	34m ²

Meldingsplicht

EPC	F
EPC waarde	1074
EPC certificaatnummer	2025328-0003563480-RES-1
Stedenbouwkundige bestemming	Woongebied
Stedenbouwkundige vergunning	Nee
Verkavelingsvergunning	Nee
Dagvaarding	Nee
Rechterlijke beslissing	Nee
Voorkooprecht	Nee
G-score	D
P-score	D
O-peil	Niet gelegen in een overstromingsgevoelig gebied



IMMAX

IMMOBILIËN



Contacteer ons vrijblijvend voor
een professionele schatting.

050 62 44 14 - www.immax.be

Interesse in deze eigendom?

Neem contact op voor meer informatie



Maxim Desmyttere

INKOOP - VERKOOP
VERHUUR KNOKKE

BIV STAGIAIR - BIV 518.676

- T. 050 62 44 14 - 0491 17 81 26
- E. maxim@immax.be

IMMAX
I M M O B I L I Ë N