



Res. Yuki | Appartement tussen de groene polders

Middelburgsesteenweg 19, 8340 Damme

Referentie	APP 2.1
Prijs	Prijs op aanvraag
Totale oppervlakte	140.3m ²
Woonoppervlakte	116.3m ²
Terrasoppervlakte	24m ²
Slaapkamers	2
Badkamers	1

Omschrijving

** Mogelijkheid tot aankoop aan verlaagd btw-stelsel van 6%**

De voormalige politiesite wordt omgevormd naar 2 woningen en 5 appartementen. Dit nieuwbouwproject is gelegen in de dorpskern van Moerkerke, ten oosten van Damme. Duurzame materialen werden gehanteerd en er werd rekening gehouden met de hedendaagse normen.

Start ruwbouw: augustus 2024 (aan 6% btw tot 30/06)

Einde ruwbouw: eind 2024

Voorziene oplevering: zomer 2025

Met de wagen heeft u een vlotte verbinding naar de N49 en de A11.

Indien u de fiets verkiest, kan u genieten van een prachtig fietstochtje langs de Damse Vaart.

Kortom, ideale woning gelegen in een kindvriendelijke omgeving te midden van de groene polders.

Gegevens

Referentie	APP 2.1
Type	Appartement
Totale oppervlakte	140.3m ²
Woonoppervlakte	116.3m ²
Terrasoppervlakte	24m ²
Bouwjaar	2024
Vrij op	Bij oplevering
Lift aanwezig	Ja

Meldingsplicht

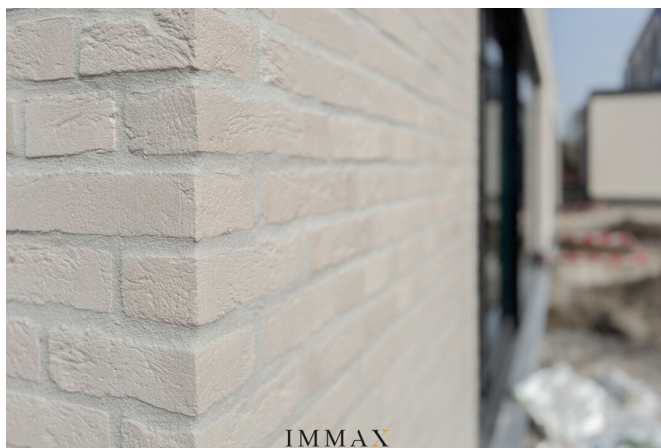
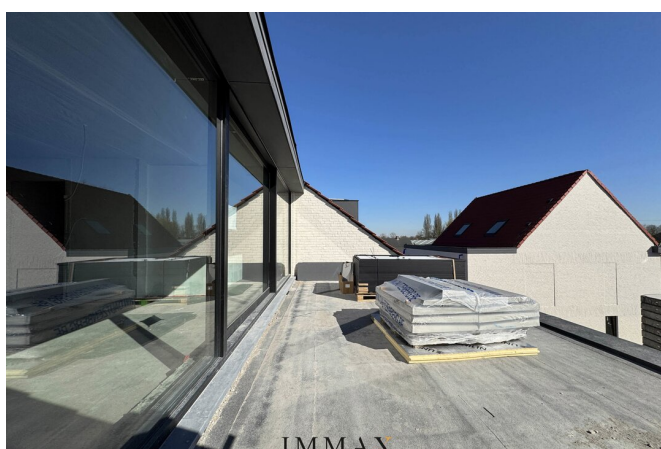
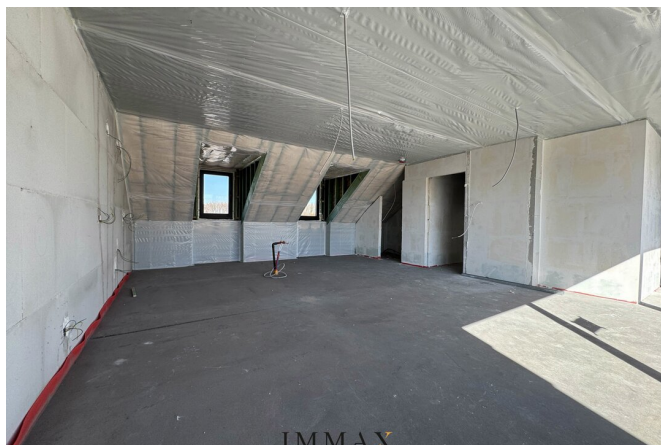
EPC	A
EPC certificaatnummer	Nog te bepalen
Stedenbouwkundige bestemming	Woongebied
Stedenbouwkundige vergunning	Ja
Verkavelingsvergunning	Onbekend
Dagvaarding	Onbekend
Rechterlijke beslissing	Onbekend
Voorkooprecht	Onbekend
O-peil	Niet gelegen in een overstromingsgevoelig gebied

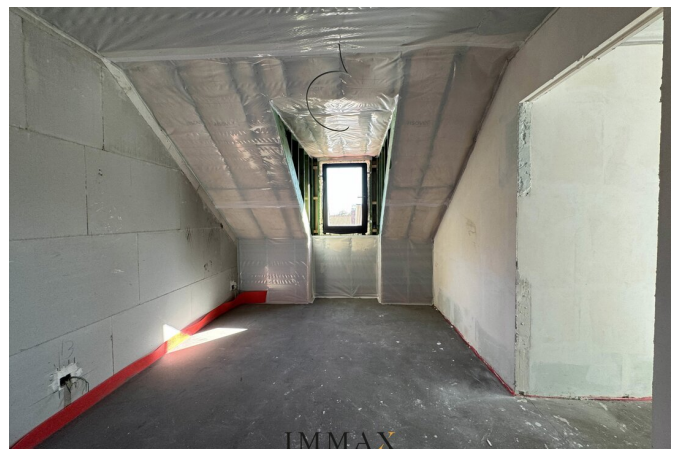
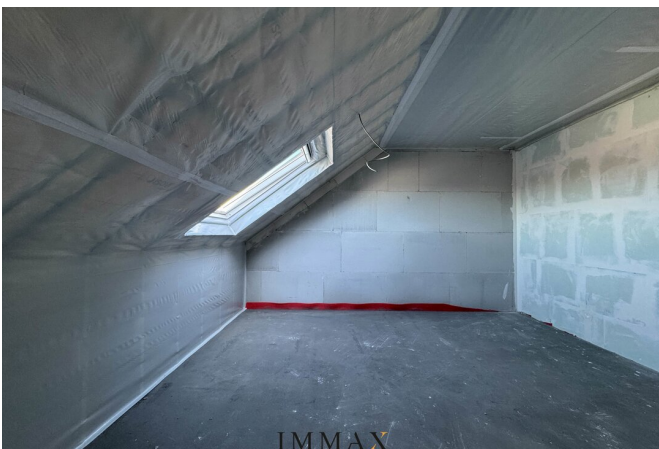
Indeling

Toiletten	2
Staanplaatsen	1

IMMAX

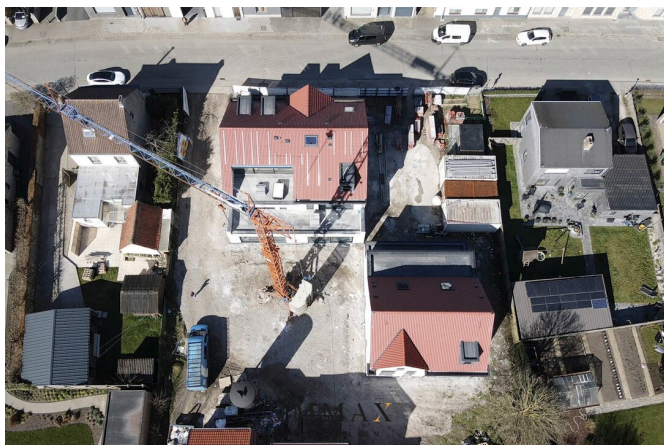
IMMOBILIËN





IMMAX

IMMOBILIËN



IMMAX
IMMOBILIËN
KNOKKE - BRUGGE

UW EIGENDOM
VERKOPEN?

Contacteer ons vrijblijvend voor
een professionele schatting

IMMAX BRUGGE
MOERKERKSE STEENWEG 1, 8310 BRUGGE
050 62 44 14 - brugge@imax.be - www.immax.be



Interesse in deze eigendom?

Neem contact op voor meer informatie



Céline Van Hamme

Inkoop - Verkoop Brugge

BIV STAGIAIR - BIV 516.869

- T. 050 62 44 14 - 0476 60 60 23
- E. celine@immax.be

IMMAX
I M M O B I L I Ě N