



Landelijk gelegen halfopen nieuwbouwwoning

Ruweschuurstraat 35, 8730 Beernem

Referentie	6349068
Prijs	€ 387.058
Grond oppervlakte	426.66m ²
Woonoppervlakte	160m ²
Terrasoppervlakte	12m ²
Slaapkamers	3
Badkamers	1
Garages	1

Omschrijving

Het woonproject Ruweschuurstraat is gelegen in Oedelem en bestaat uit 4 halfopen woningen.

Deze landelijk gelegen halfopen bebouwingen met een vlotte verbinding naar de E40 beantwoord stuk voor stuk aan de hedendaagse architectuur, zijn voorzien van alle comfort en zijn afgewerkt met duurzame kwaliteitsmaterialen.

Deze ruime woningen hebben een oppervlakte van 147 m² tot 160 m² en beschikken over een inpandige garage of de mogelijkheid tot het bijplaatsen van een carport. De woningen genieten eveneens over een private gerichte tuin met terras en prachtig uitzicht over de weides.

Kortom, met al deze elementen samen kan u genieten van een zeer hoge en duurzame woonkwaliteit, ideaal voor eigen bewoning of als investering.

Gegevens

Referentie	6349068
Type	Huis
Totale oppervlakte	426.66m ²
Woonoppervlakte	160m ²
Terrasoppervlakte	12m ²
Bouwjaar	2023
Vrij op	Bij oplevering

Meldingsplicht

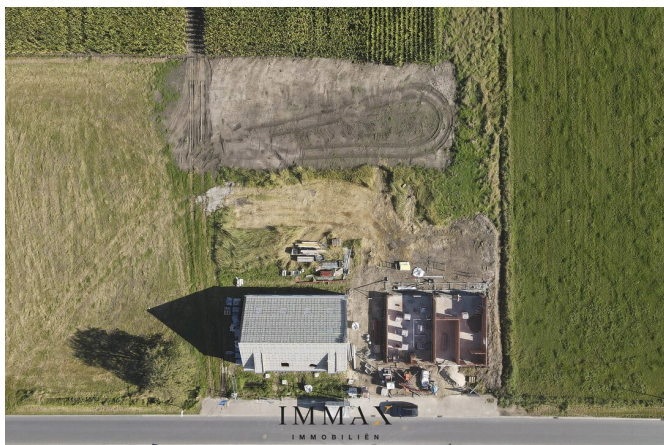
EPC certificaatnummer	nog te bepalen
Stedenbouwkundige bestemming	Woongebied
Stedenbouwkundige vergunning	Ja
Verkavelingsvergunning	Ja
Dagvaarding	Nee
Rechterlijke beslissing	Onbekend
Voorkooprecht	Nee
O-peil	Niet gelegen in een overstromingsgevoelig gebied

Indeling

Garages	1
Staanplaatsen	1

IMMAX

IMMOBILIËN



IMMAX

IMMOBILIËN



IMMAX
IMMOBILIËN
KNOKKE - BRUGGE

**UW EIGENDOM
VERKOPEN?**

Contacteer ons vrijblijvend voor
een professionele schatting



IMMAX BRUGGE
MOERKERKSE STEENWEG 1, 8310 BRUGGE
050 62 44 14 - brugge@immax.be - www.immax.be

Interesse in deze eigendom?

Neem contact op voor meer informatie



Céline Van Hamme

Inkoop - Verkoop Brugge

BIV STAGIAIR - BIV 516.869

- T. 050 62 44 14 - 0476 60 60 23
- E. celine@immax.be

IMMAX
I M M O B I L I Ë N