



Res. YUKI | Nouvelle construction avec 4 chambres, jardin et abri voiture

Middelburgsesteenweg 19, 8340 Damme

Référence

6528486

Prix

Description

**** Faites vite, car les finitions peuvent être entièrement choisies par l'acheteur dès maintenant ****

Intéressant également en tant que bien de rendement avec un rendement brut de 3% ! Il s'agit d'une grande opportunité et d'une occasion unique d'investissement dans une nouvelle construction.

L'ancien site de la police sera converti en 2 maisons et 5 appartements. Ce projet de construction neuve est situé dans le centre du village de Moerkerke, à l'est de Damme. Des matériaux durables ont été utilisés et les normes contemporaines ont été prises en compte.

Achèvement : été 2025

En voiture, vous bénéficiez d'un accès facile aux autoroutes N49 et A11, ce qui vous permet d'atteindre votre destination rapidement et facilement.

Vous préférez le vélo ? Dans ce cas, une belle promenade le long de l'idyllique canal Damse Vaart vous attend, où vous pourrez profiter pleinement du calme et de la nature.

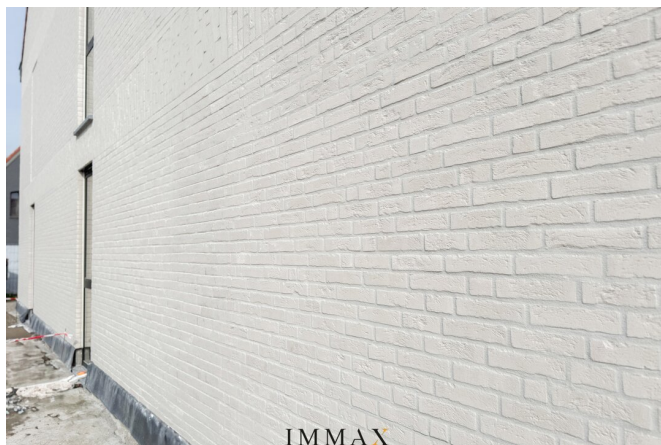
En bref, cette propriété est idéalement située dans un quartier accueillant pour les enfants, au milieu des polders verts, où la tranquillité et l'accessibilité vont de pair.

Rez de chaussée

Type	Non.	Surf.	Chambres à coucher	Prix	Statut
Maison	WONING 0.1	238.5 m ²	4	Prix sur demande	à vendre
Maison	WONING 0.2	342 m ²	4	Prix sur demande	à vendre

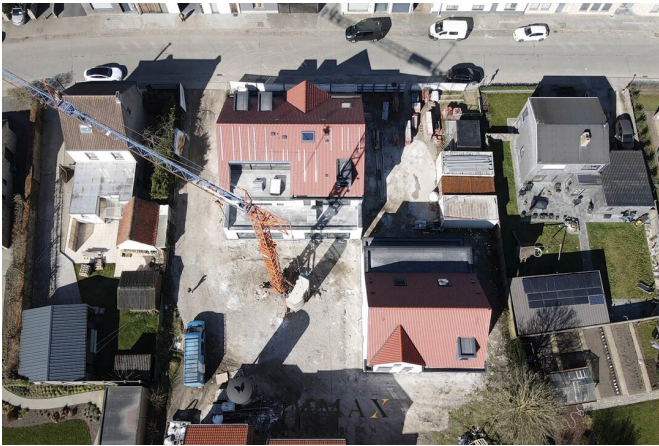
IMMAX

IMMOBILIËN



IMMAX

IMMOBILIËN



IMMAX
IMMOBILIËN
KNOKKE - BRUGGE

UW EIGENDOM
VERKOPEN?

Contacteer ons vrijblijvend voor
een professionele schatting

IMMAX BRUGGE
MOERKERKSE STEENWEG 1, 8310 BRUGGE
050 62 44 14 - brugge@imax.be - www.immax.be



Ce bien vous intéresse ?

Contactez-nous pour plus d'informations



Céline Van Hamme

Achat - Vente Bruges

BIV STAGIAIR - BIV 516.869

- T. 050 62 44 14 - 0476 60 60 23
- E. celine@immax.be

IMMAX
I M M O B I L I Ě N