



Res. Yuki | Appartements nouvellement construits dans environnement rural

Middelburgsesteenweg 19, 8340 Damme

Référence

6306625

Prix

Description

L'ancien site de la police sera transformé en 2 maisons et 5 appartements. Ce projet de construction neuve est situé dans le centre du village de Moerkerke, à l'est de Damme. Les propriétés ont toujours été aménagées de manière pratique, avec une belle vue sur le jardin ou la terrasse.

Des matériaux durables ont été utilisés et les normes contemporaines ont été prises en compte.

Début des travaux : printemps 2024

Achèvement prévu : été 2025

En voiture, vous avez facilement accès aux autoroutes N49 et A11.

Si vous préférez le vélo, vous pourrez profiter d'une belle balade à vélo le long du Damse Vaart.

Bref, une maison idéale située dans un environnement accueillant pour les enfants, au milieu des polders verdoyants.

Rez de chaussée

Type	Non.	Surf.	Chambres à coucher	Prix	Statut
Appartement	APP 0.1	147 m ²	2	€ 360.000	à vendre
Appartement	APP 0.2	157 m ²	3	€ 410.000	à vendre

étage 1

Type	Non.	Surf.	Chambres à coucher	Prix	Statut
Appartement	APP 1.1	116 m ²	3	€ 355.000	à vendre
Appartement	APP 1.2	97 m ²	2	-	Vendu

étage 2

Type	Non.	Surf.	Chambres à coucher	Prix	Statut
Appartement	APP 2.1	140.3 m ²	2	€ 435.000	à vendre

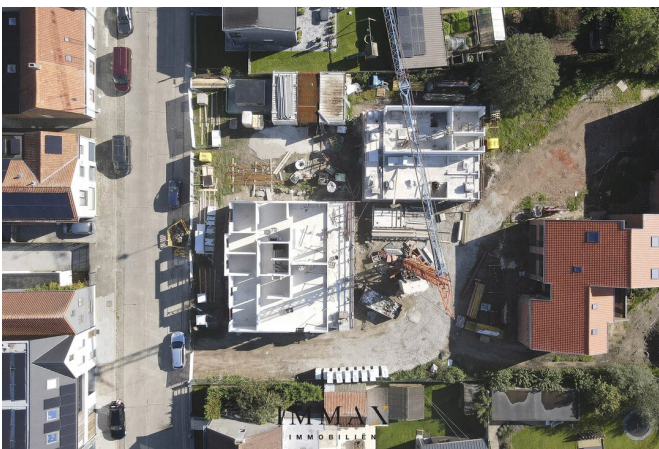
IMMAX

IMMOBILIËN



IMMAX

IMMOBILIËN



IMMAX
IMMOBILIËN
KNOKKE - BRUGGE

**UW EIGENDOM
VERKOPEN?**

Contacteer ons vrijblijvend voor
een professionele schatting



IMMAX BRUGGE
MOERKERKSE STEENWEG 1, 8310 BRUGGE
050 62 44 14 - brugge@imax.be - www.immax.be

Ce bien vous intéresse ?

Contactez-nous pour plus d'informations



Céline Van Hamme

Achat - Vente Bruges

BIV STAGIAIR - BIV 516.869

- T. 050 62 44 14 - 0476 60 60 23
- E. celine@immax.be

IMMAX
I M M O B I L I Ë N